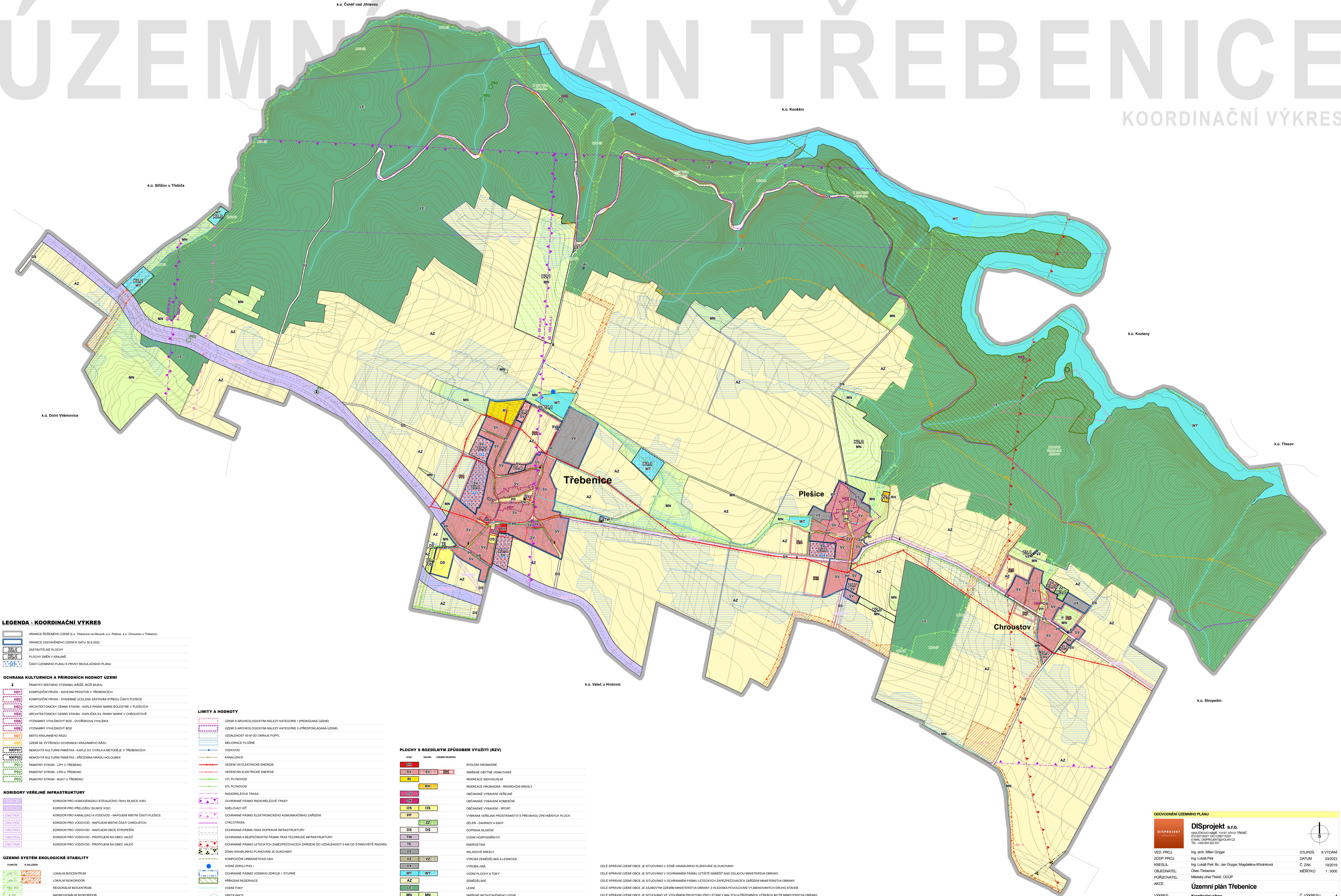


ÚZEMNÍ PLÁN TŘEBENICE

KOORDINAČNÍ VÝKRES



LEGENDA - KOORDINAČNÍ VÝKRES

- HRANICE ŘEŠENÉHO ÚZEMÍ (k.ú. Třebenice na Moravě, k.ú. Plešice, k.ú. Chroustov u Třebíče)
- HRANICE ZASTAVĚNÉHO ÚZEMÍ K DATU 30.9.2022
- ZASTAVITELNÉ PLOCHY
- PLOCHY ZMĚN V KRAJINĚ
- ČÁSTI ÚZEMNÍHO PLÁNU S PRVKY REGULÁČNÍHO PLÁNU

OCHRANA KULTURNÍCH A PŘÍRODNÍCH HODNOT ÚZEMÍ

- PRAMĚTKY MÍSTNÍHO VÝZNAMU (KRÍŽE, BOŽÍ MUKA)
- KOMPOZIČNÍ PRVEK - NÁVNĚNÝ PROSTOR V TŘEBENICÍCH
- KOMPOZIČNÍ PRVEK - STAVĚNÉ UCELENĚNÉ ZASTAVBA STŘEDU ČÁSTI PLEŠICE
- ARCHITEKTONICKÝ CENNÁ STAVBA - KAPLE PANNY MARIE BOLEŠTNĚ V PLEŠICÍCH
- ARCHITEKTONICKÝ CENNÁ STAVBA - KAPLE PANNY MARIE V CHRUSTOVĚ
- VÝZNAMNÝ VYHLÍDKOVÝ BOD - DVORÁKOVKA VYHLÍDKA
- VÝZNAMNÝ VYHLÍDKOVÝ BOD
- MÍSTO KRAJINNÉHO ŘÁZU
- MÍSTO SE ZVÝŠENOU OCHRANOU KRAJINNÉHO ŘÁZU
- NEMOVITÁ KULTURNÍ PAMÁTKA - KAPLE SV. CYRILA A METODĚJE V TŘEBENICÍCH
- NEMOVITÁ KULTURNÍ PAMÁTKA - ZŘICENINÁ HRADU HLUBOUK
- FRAMATNÝ STROM - LIPY U TŘEBENIC
- FRAMATNÝ STROM - LIPY U TŘEBENIC
- FRAMATNÝ STROM - BUKY U TŘEBENIC

KORIDORY VĚŘEJNÉ INFRASTRUKTURY

- KORIDOR PRO HOMOGENIZACI STÁVAJÍCÍHO TAHU SILNICE II/351
- KORIDOR PRO PŘELOŽKU SILNICE II/351
- KORIDOR PRO KANALIZACI A VODOVOD - NÁPOJENÍ MÍSTNÍ ČÁSTI PLEŠICE
- KORIDOR PRO VODOVOD - NÁPOJENÍ MÍSTNÍ ČÁSTI CHRUSTOV
- KORIDOR PRO VODOVOD - NÁPOJENÍ OBCE STROPĚŠÍN
- KORIDOR PRO VODOVOD - PŘIPOJENÍ NA OBEČ VALEČ
- KORIDOR PRO VODOVOD - PŘIPOJENÍ NA OBEČ VALEČ

ÚZEMNÍ SYSTÉM EKOLOGICKÉ STABILITY

- LOKÁLNÍ BIOKORIDOR
- LOKÁLNÍ BIOKORIDOR
- REGIONÁLNÍ BIOKORIDOR
- NADREGIONÁLNÍ BIOKORIDOR

LIMITY A HODNOTY

- ÚZEMÍ S ARCHEOLOGICKÝMI NÁLEZY KATEGORIE I (PROKÁZANÁ ÚZEMÍ)
- ÚZEMÍ S ARCHEOLOGICKÝMI NÁLEZY KATEGORIE II (PŘEDPOKLADANÁ ÚZEMÍ)
- VZÁLENOST 50 M OD ORAŽE PUPFL
- MELIORAČNÍ PLOŠNĚ
- VODOVOD
- KANALIZACE
- VEDENÍ VNĚJŠÍ ELEKTRICKÉ ENERGIE
- VEDENÍ VNĚJŠÍ ELEKTRICKÉ ENERGIE
- VTL PLYNOVOD
- STL PLYNOVOD
- RADIOTELEOVÁ TRASA
- OCHRANNÉ PÁSMO RADIOTELEOVÉ TRASY
- SOĚLOVAČÍ SIT
- OCHRANNÉ PÁSMO ELEKTRONICKÉHO KOMUNIKAČNÍHO ZAŘÍZENÍ
- CYKLOTRASA
- OCHRANNÁ PÁSMO TRAS DOPRAVNÍ INFRASTRUKTURY
- OCHRANNÁ A BEZPEČNOSTNÍ PÁSMO TRAS TECHNICKÉ INFRASTRUKTURY
- OCHRANNÉ PÁSMO LETECKÝCH ZABEZPEČOVACÍCH ZAŘÍZENÍ DO VZÁLENOSTI 5 KM OD STANOVISŤE RADARU
- ZÓNA HAVARIJNÍHO PLÁNOVÁNÍ JE DUKOVANY
- KOMPOZIČNÍ URBANISTICKÁ OSA
- VODNÍ ZDROJ PHO I
- OCHRANNÉ PÁSMO VODNÍHO ZDROJE I. STUPNĚ
- PŘÍRODNÍ REZERVA
- VODNÍ TOKY
- VRSTEVNICE

PLOCHY S ROZDÍLNÝM ZPŮSOBEM VYUŽITÍ (RZV)

- | STAV | NÁVNĚNÝ | ÚZEMNÍ REZERVA | BYDLENÍ HROMADNĚ |
|------|---------|----------------|---|
| SV | SV | RI | SMÍŠENÉ OBYTNÉ VENKOVSKÉ |
| RI | RH | OV | REKREACE INDIVIDUÁLNÍ |
| OV | OR | OS | REKREACE HROMADNĚ - REKREAČNÍ AREÁLY |
| OR | OS | PP | OBYČNÉ VYBAVENÍ VEŘEJNÉ |
| OS | OS | | OBYČNÉ VYBAVENÍ Komerční |
| PP | OS | | OBYČNÉ VYBAVENÍ - SPORT |
| | ZZ | | VYBAVENÍ VEŘEJNÁ PROSTRANSTVÍ S PŘEVÁHOU ZPEVNĚNÝCH PLOCH |
| DS | DS | | ZELĚN - ZAHRADY A SADY |
| TW | DS | | DOPRAVA SILNICNÍ |
| TE | DS | | VODNÍ HOSPODÁŘSTVÍ |
| VS | DS | | ENERGETIKA |
| VZ | VZ | | SKLADOVÉ AREÁLY |
| VX | WT | | VÝROBA ZEMĚDĚLSKÁ A LESNICKÁ |
| WT | WT | | VÝROBA JINÁ |
| AZ | WT | | VODNÍ PLOCHY A TOKY |
| LE | WT | | ZEMĚDĚLSKÉ |
| MN | MN | | LESNÍ |
| | | | SMÍŠENÉ NEZASTAVĚNÉ ÚZEMÍ |

CELE SPRÁVNÍ ÚZEMÍ OBCE JE SITUOVANO V ZÓNĚ HAVARIJNÍHO PLÁNOVÁNÍ JE DUKOVANY.
 CELE SPRÁVNÍ ÚZEMÍ OBCE JE SITUOVANO V OCHRANNÉM PÁSMU LETIŠTĚ NÁMĚST NAD OSLUVOU MINISTERSTVA OBRANY.
 CELE SPRÁVNÍ ÚZEMÍ OBCE JE SITUOVANO V OCHRANNÉM PÁSMU LETECKÝCH ZABEZPEČOVACÍCH ZAŘÍZENÍ MINISTERSTVA OBRANY.
 CELE SPRÁVNÍ ÚZEMÍ OBCE JE ZÁJMŮVÝM ÚZEMÍM MINISTERSTVA OBRANY Z HLEDISKA POVOLOVÁNÍ VYŠKOVÝCH DRUHŮ STAVĚB.
 CELE SPRÁVNÍ ÚZEMÍ OBCE JE SITUOVANO VE VZDUŠNÉM PROSTORU PRO LETÁNÍ V MALÝCH A PŘÍZEMNÍCH VYŠKOVÝCH MCTR MINISTERSTVA OBRANY.

ODVOOVNĚNÍ ÚZEMNÍHO PLÁNU

VED. PROJ.	Ing. arch. Milan Gygler	STUPEŇ:	K VYDÁNÍ
ZODP. PROJ.	Ing. Lukáš Pařík	DATUM:	03/2023
PRŮBĚH:	Ing. Lukáš Pařík, Bc. Jan Gygler, Magdaléna Křiváková	Č. ZÁK.	1/20219
OBJEDVATEL:	Obec Třebenice	MĚŘÍTKO:	1:5000
PORUČOVATEL:	Městský úřad Třebíč, COUP		
AKCE:	Územní plán Třebenice		
VÝKRES:	Koordináční výkres	Č. VÝKRESU:	4

DISProjekt s.r.o.
 HAVELKOVO NÁM. 13107, 674 01 TŘEBÍČ
 IČO: 08917027, DIČ: CZ08917027
 E-MAIL: DISPROJEKT@DISVYKRES.CZ
 TEL: +420 903 922 931