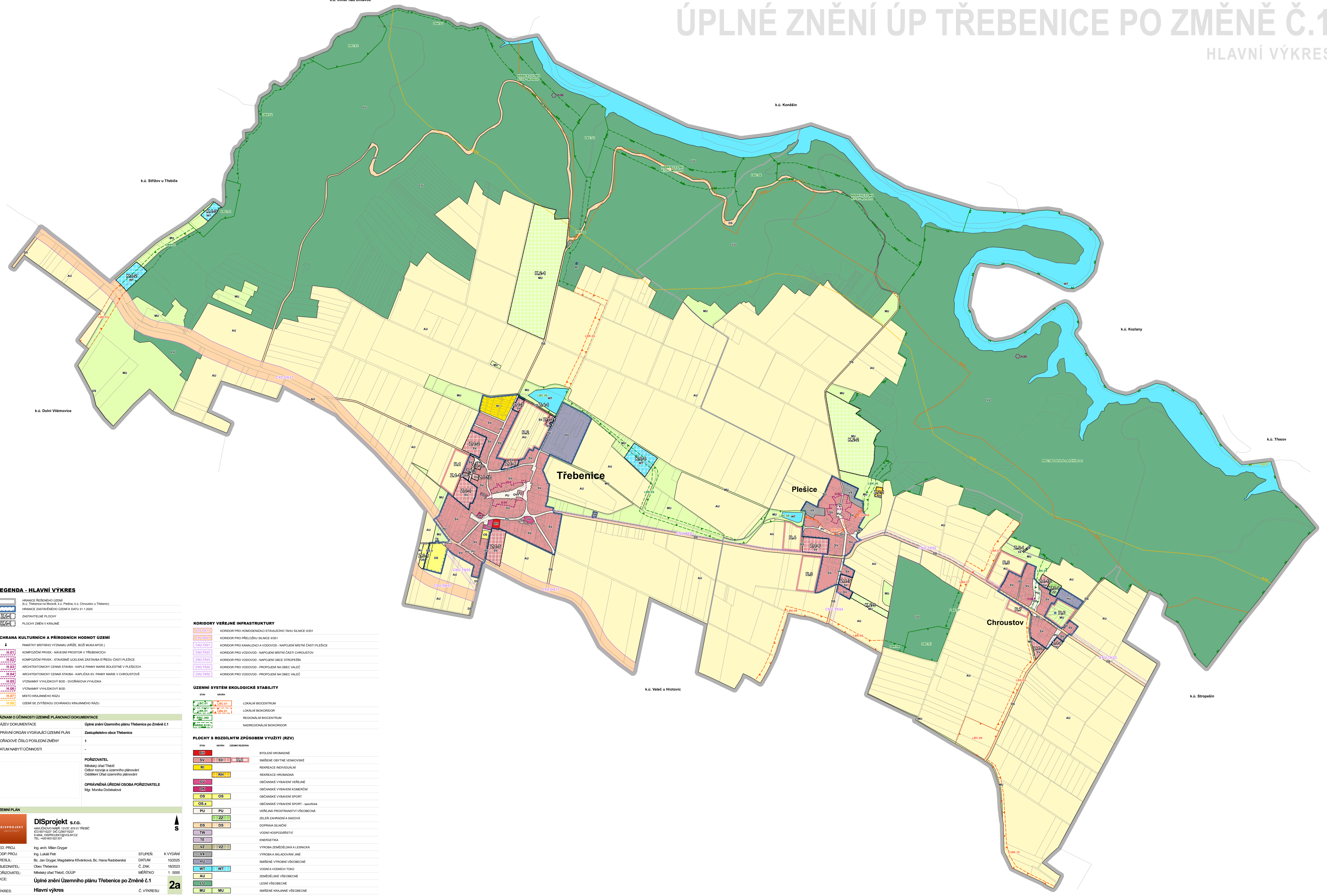


ÚPLNÉ ZNĚNÍ ÚP TŘEBENICE PO ZMĚNĚ Č.1

HLAVNÍ VÝKRES



LEGENDA - HLAVNÍ VÝKRES

- HRANICE ŘEŠENÉHO ÚZEMÍ (k.ú. Třebenice na Mosávě, k.ú. Plešice, k.ú. Chroustov u Třebíče)
 - HRANICE ZASTAVĚNÉHO ÚZEMÍ K DATU 31.1.2025
 - ZASTAVITELNÉ PLOCHY
 - PLOCHY ZMĚN V KRAJINĚ
- #### OCHRANA KULTURNÍCH A PŘÍRODNÍCH HODNOT ÚZEMÍ
- H.01 PRÁMKY MÍSTNÍHO VÝZNAMU (KŘÍŽE, BOŽÍ MUKA A POD.)
 - H.02 KOMPOZIČNÍ PŘÍVEK - NÁVESNÍ PROSTOR V TŘEBENICÍCH
 - H.03 KOMPOZIČNÍ PŘÍVEK - STAVEBNÍ UČELĚNÁ ZASTÁVKA STŘEDU ČÁSTI PLEŠICE
 - H.04 ARCHITEKTONICKÝ GENNÁ STAVBA - KAPLE PANNY MARIE BOLESLAVNĚ V PLEŠICÍCH
 - H.05 ARCHITEKTONICKÝ GENNÁ STAVBA - KAPLE PANNY MARIE V CHROUSTOVĚ
 - H.06 VÝZNAMNÝ VYHLÍDKOVÝ BOD - DVORÁKOVA VYHLÍDKA
 - H.07 VÝZNAMNÝ VYHLÍDKOVÝ BOD
 - H.08 MÍSTO KRAJINNÉHO RÁZU
 - H.09 ÚZEMÍ SE ZVÝŠENOU OCHRANOU KRAJINNÉHO RÁZU

ZÁZNAM O ÚČINNOSTI ÚZEMNÍ PLÁNOVACÍ DOKUMENTACE

NÁZEV DOKUMENTACE	Úplné znění Územního plánu Třebenice po Změně č.1
SPRÁVNÍ ORGÁN VYDÁVÁJÍCÍ ÚZEMNÍ PLÁN	Zastupitelstvo obce Třebenice
POŘADOVÉ ČÍSLO POSLEDNÍ ZMĚNY	1
DATUM NABÝTÍ ÚČINNOSTI	-

POŘIZOVATEL
Městský úřad Třebíč
Obor rozvoje a územního plánování
Oddělení Úřad územního plánování

OPRAVNĚNÁ ÚŘEDNÍ OSOBA POŘIZOVATELE
Mjr. Monika Dočekalová

ÚZEMNÍ PLÁN

DISprojekt s.r.o.
HRAJČOVSKO NÁHR. 13137, 694 01 TŘEBÍČ
IČ: 0870227 ÚIČ: 02610225
E-MAIL: DISPROJEKT@VYHNUTY.CZ
TEL: +420 603 922 501

VED. PROJ. Ing. arch. Milan Grygar
ZODP. PROJ. Ing. Lukáš Petr
KRESLIL: Bc. Jan Grygar, Magdaléna Křiváňková, Bc. Hana Raddeberková
OBJEDNATEL: Obec Třebenice
POŘIZOVATEL: Městský úřad Třebíč, OÚÚP
AKCE: Úplné znění Územního plánu Třebenice po Změně č.1
VÝKRES: Hlavní výkres

STUPEŇ: K VYDÁNÍ
DATUM: 19.02.25
Č. ŽÁK: 192023
MĚŘÍTKO: 1:5000
Č. VÝKRESU: 2a

- #### KORIDORY VĚŘEJNÉ INFRASTRUKTURY
- KORIDOR PRO HOMOGENIZACI STÁVAJÍCÍHO TAHU SILNICE I/051
 - KORIDOR PRO PŘELOŽBU SILNICE I/051
 - KORIDOR PRO KANALIZACI A VODOVOD - NÁPOJENÍ MÍSTNÍ ČÁSTI PLEŠICE
 - KORIDOR PRO VODOVOD - NÁPOJENÍ MÍSTNÍ ČÁSTI CHROUSTOV
 - KORIDOR PRO VODOVOD - NÁPOJENÍ OBCE STROPĚŠÍN
 - KORIDOR PRO VODOVOD - PROPOJENÍ NA OBEČ VALEČ
 - KORIDOR PRO VODOVOD - PROPOJENÍ NA OBEČ VALEČ

- #### ÚZEMNÍ SYSTÉM EKOLOGICKÉ STABILITY
- LOKÁLNÍ BIOCENTRUM
 - LOKÁLNÍ BIOKORIDOR
 - REGIONÁLNÍ BIOCENTRUM
 - NADREGIONÁLNÍ BIOKORIDOR

- #### PLOCHY S ROZDÍLNÝM ZPŮSOBEM VYUŽITÍ (RVZ)
- | | |
|--------------------------------|-------------------------------------|
| BYDLENÍ - HRMADNÉ | BYDLENÍ - VYBAVENÍ VĚŘEJNÉ |
| SMÍŠENÉ OBYTNÉ VENKOVSKÉ | OBČANSKÉ VYBAVENÍ Komerční |
| REKREACE INDIVIDUÁLNÍ | OBČANSKÉ VYBAVENÍ SPORT |
| REKREACE HRMADNÁ | OBČANSKÉ VYBAVENÍ SPORT - sportovní |
| VEREJNÁ PROSTRANSTVÍ VŠEOBECNÁ | ZELÉN ZAHRADNÍ A SADOVÁ |
| DOPRAVA SILNIČNÍ | DOPRAVA SILNIČNÍ |
| VODNÍ HOSPODÁŘSTVÍ | VODNÍ HOSPODÁŘSTVÍ |
| ENERGETIKA | ENERGETIKA |
| VÝROBA ZEMĚDĚLSKÁ A LESNICKÁ | VÝROBA A SKLADOVÁNÍ JINÉ |
| VÝROBA A SKLADOVÁNÍ JINÉ | SMÍŠENÉ VÝROBNÍ VŠEOBECNÉ |
| SMÍŠENÉ VÝROBNÍ VŠEOBECNÉ | VODNÍ A VODNÍCH TOKŮ |
| ZEMĚDĚLSKÉ VŠEOBECNÉ | ZEMĚDĚLSKÉ VŠEOBECNÉ |
| LESNÍ VŠEOBECNÉ | LESNÍ VŠEOBECNÉ |
| SMÍŠENÉ KRAJINNÉ VŠEOBECNÉ | SMÍŠENÉ KRAJINNÉ VŠEOBECNÉ |